

Qui sont les élèves ?

QUI SONT LES
ÉLÈVES ?

OÙ LES ÉLÈVES
ÉTUDIENT-ILS ?

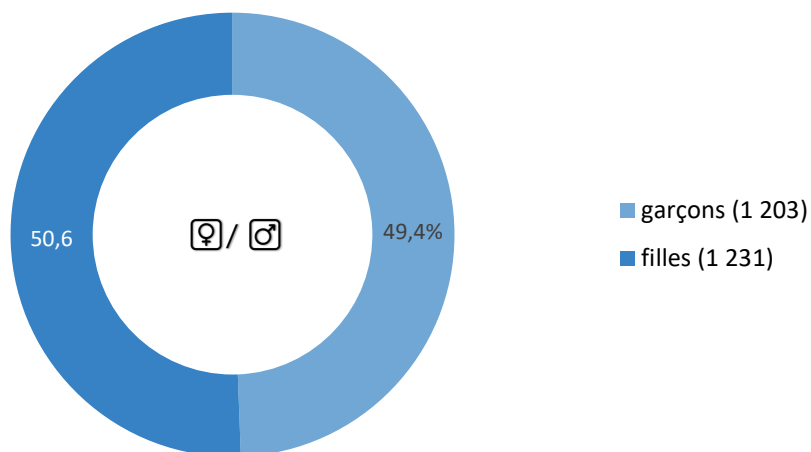
QU'ÉTUDIENT LES
ÉLÈVES ?

Année scolaire 2024/2025

Les chiffres et graphiques suivants comprennent uniquement les élèves de l'enseignement fondamental public international. (N=2 434)

Par sexe

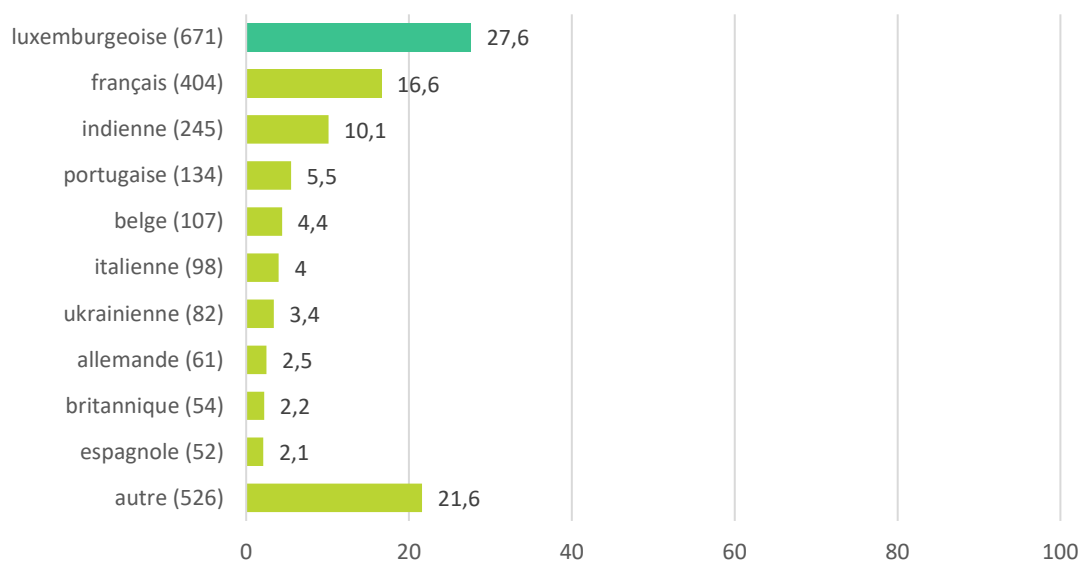
Distribution par sexe



Par nationalité

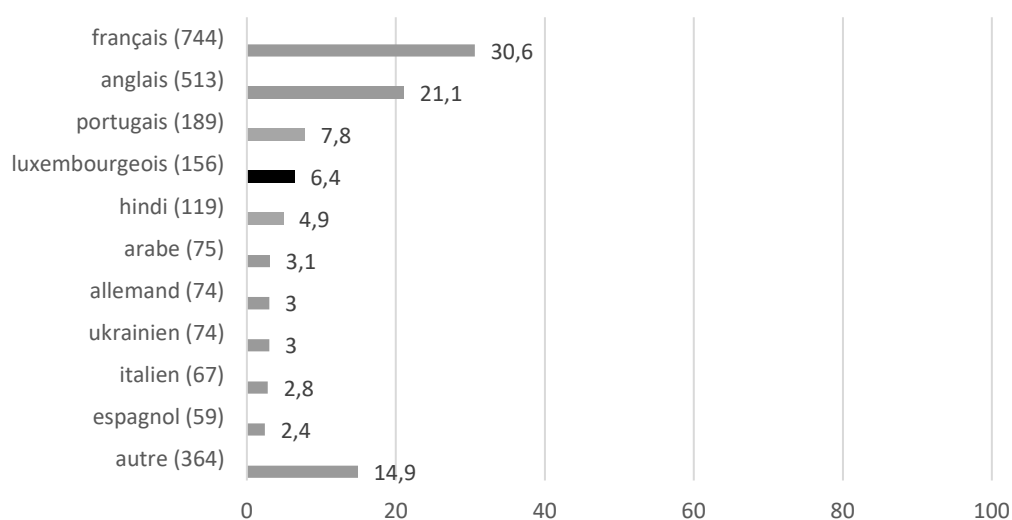
En tout, 78 nationalités sont représentées.

Distribution par nationalité (en %)

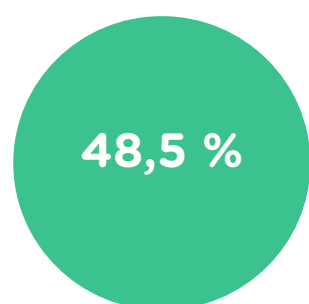


Par première langue parlée

Distribution par langue parlée (en %)



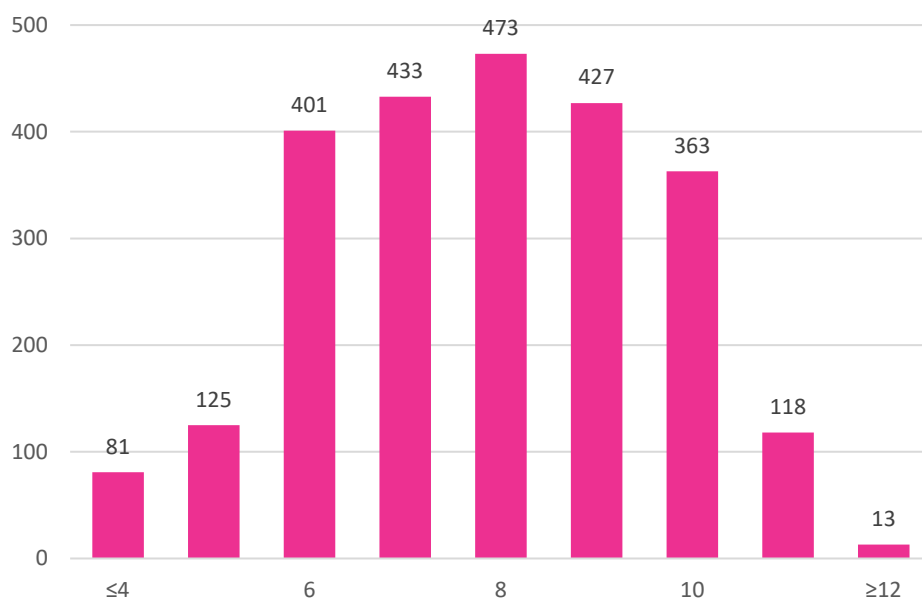
Pays de naissance



des élèves (1 180) de l'enseignement
fondamental public international
sont nés au Luxembourg.

Par âge

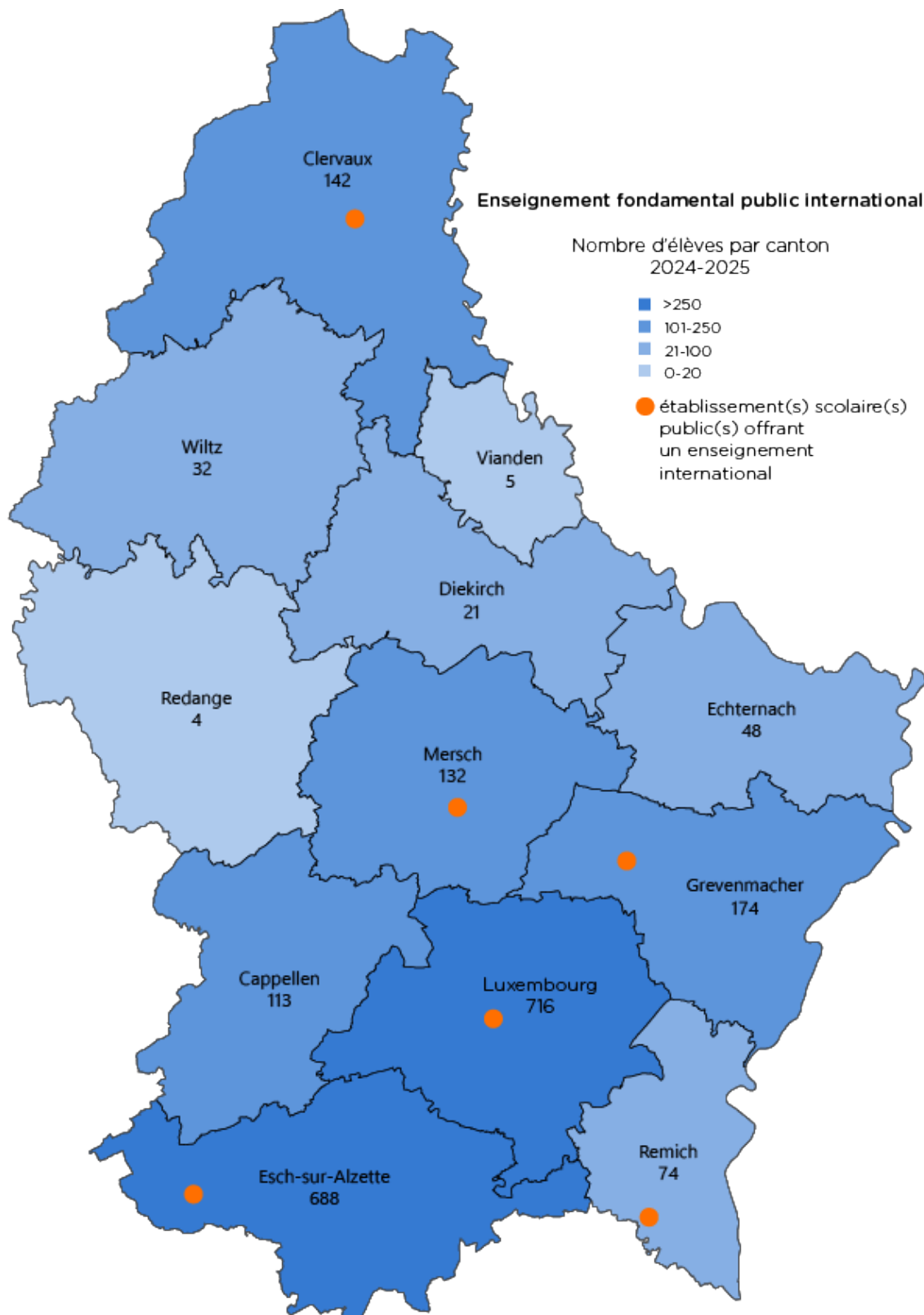
Distribution du nombre d'élèves par âge



Par lieu de résidence

Cantons de résidence

Canton	Nombre d'élèves (%)
Capellen	113 (4,6%)
Clervaux	142 (5,8%)
Diekirch	21 (0,9%)
Echternach	48 (2,0%)
Esch-sur-Alzette	688 (28,3%)
Grevenmacher	174 (7,2%)
Luxembourg	716 (29,4%)
Mersch	132 (5,4%)
Redange	4 (0,2%)
Remich	74 (3,0%)
Vianden	5 (0,2%)
Wiltz	32 (1,3%)
Étranger	285 (11,7%)
Total	2 434 (100,0%)



Carte du Luxembourg représentant la distribution des élèves par canton. (Les élèves résidant à l'étranger ne sont pas représentés sur la carte.)

Élèves primo-arrivants

Au total, nous comptons 110 élèves primo-arrivants pour cette année scolaire, représentant 4,5 % des élèves.

Nombre et pourcentage d'élèves primo-arrivants par langue parlée en ordre décroissant

Langue parlée	Nombre d'élèves (%)
Anglais	44 (40,0%)
Français	16 (14,5%)
Hindi	8 (7,3%)
Russe	6 (5,5%)
Portugais	5 (4,5%)
Chinois	5 (4,5%)
autres	26 (23,7%)