

## Enseignement secondaire

QUI SONT LES  
ÉLÈVES ?

OÙ LES ÉLÈVES  
ÉTUDIENT-ILS ?

QU'ÉTUDIENT LES  
ÉLÈVES ?

PROGRESSION ET  
RÉSULTATS  
SCOLAIRES

Année scolaire 2024/2025

*Les données et graphiques suivants comprennent uniquement les élèves inscrits dans les classes de 7C à 2C et dans les classes de 7G à 2G et 5AD (établissements publics et privés). (N=25 238)*

*Ne sont pas inclus les élèves suivant un programme international, le SLP, le LEM, les élèves inscrits en classes d'accueil, les élèves suivant les cours de préparation à l'armée, les élèves des divisions STMG (ESG) ainsi que les élèves malvoyants et/ou fréquentant une classe dysphasique dont la dénomination des disciplines enseignées et le calcul des moyennes ne sont pas comparables au système standard.*

## Moyennes générales annuelles par voie et par niveau - classes inférieures

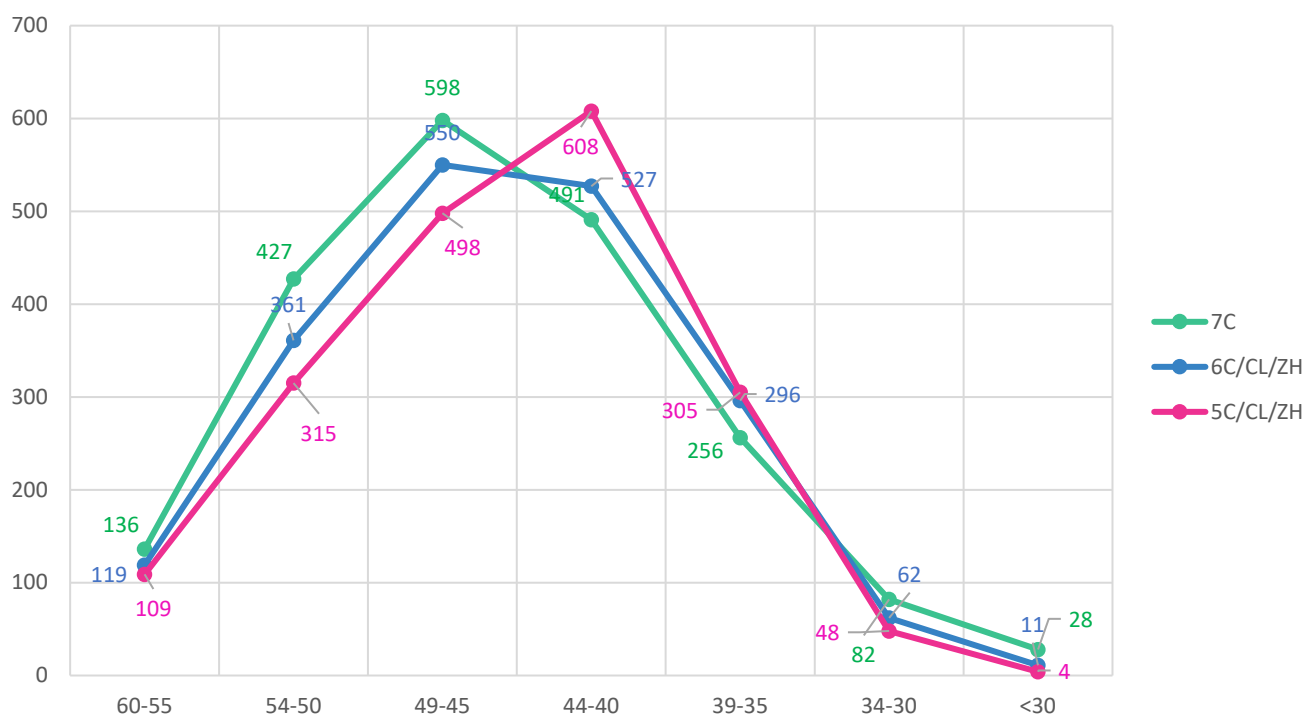
### Enseignement secondaire classique

Classe	MGA
7C	45,4
6C/CL/ZH	45,1
5C/CL/ZH	44,7

Distribution par niveau :

MGA	Nombre d'élèves		
	7C (n=2 019)	6C (n=1 929)	5C (n=1 891)
60-55	136	119	109
54-50	427	361	315
49-45	598	550	498
44-40	491	527	608
39-35	256	296	305
34-30	82	62	48
<30	28	11	4
pas composé	1	3	4

Distribution des moyennes générales annuelles :



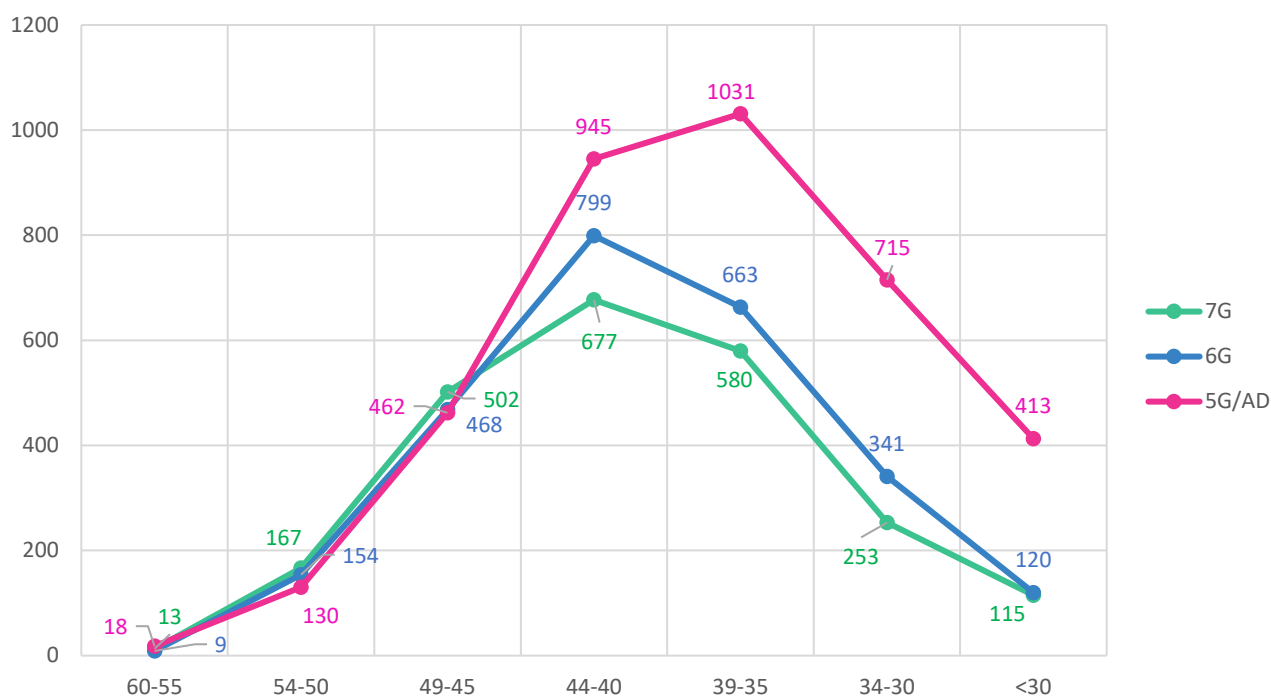
## Enseignement secondaire général

Classe	MGA
7G	40,8
6G	40,1
5G	37,7
5AD	38,5

Distribution par niveau :

MGA	Nombre d'élèves			
	7G (n=2 311)	6G (n=2 560)	5G (n=3 061)	5AD (n=672)
60-55	13	9	12	6
54-50	167	154	106	24
49-45	502	468	364	98
44-40	677	799	772	173
39-35	580	663	844	187
34-30	253	341	598	117
<30	115	120	353	60
pas composé	4	6	12	7

Distribution des moyennes générales annuelles :



## Moyennes générales annuelles par niveau dans l'ESC - classes supérieures

Par "classes supérieures", nous entendons les classes de 4<sup>e</sup> à 2<sup>e</sup>.

Classes	Moyenne générale
4C	44,2
3C	44,9
2C	44,8

Distribution par niveau:

MGA	Nombre d'élèves		
	4C (n=1 655)	3C (n=1 519)	2C (n=1 538)
60-55	90	78	62
54-50	270	270	272
49-45	409	405	443
44-40	504	491	491
39-35	313	234	241
34-30	57	34	26
<30	10	4	2
pas composé	2	3	1

Moyennes générales annuelles par section des classes 3C et 2C

Sections	Moyenne générale	
	3C	2C
A	44,7	47,7
B	46,3	46,5
C	46,7	45,7
D	44,1	44,7
E	45,5	45,4
F	44,9	43,9
G	42,5	42,6
I	41,9	42,1
N	43,4	41,4
P	45,1	47,9
R	46,1	43,0

## Moyenne générales annuelles par niveau dans l'ESG - classes supérieures

Par "classes supérieures", nous entendons les classes de 4<sup>e</sup> à 2<sup>e</sup>.

Classes	Moyenne générale
4G	39,8
3G	40,8
2G	39,3

Distribution par niveau

MGA	Nombre d'élèves		
	4G (n=2 181)	3G (n=1 815)	2G (n=2 087)
60-55	10	6	10
54-50	92	102	79
49-45	322	297	258
44-40	729	635	612
39-35	697	631	766
34-30	219	105	260
<30	103	34	92
pas composé	9	5	10

Moyennes générales annuelles par division des classes 4G, 3G et 2G

Divisions	4G	3G	2G
Administrative et commerciale	40,9	40,9	39,8
Professions de santé et des professions sociales	39,6	40,7	39,4
Technique générale	39,1	40,9	38,0
Artistique	42,6	43,4	41,2
Hôtelière et touristique	41,8	40,5	40,0

## Nombre et pourcentage d'admission par niveau

Dans l'enseignement secondaire classique (ESC) :

Niveau	Nombre d'élèves ayant été admis à la classe suivante (%)
7C (n=2 019)	1 892 (93,7%)
6C (n=1 929)	1 804 (93,5%)
5C (n=1 891)	1 775 (93,9%)
4C (n=1 655)	1 560 (94,3%)
3C (n=1 519)	1 441 (94,9%)
2C (n=1 538)	1 475 (95,9%)

Dans l'enseignement secondaire général (ESG) - voie d'orientation :

<b>Niveau</b>	<b>Nombre d'élèves ayant été admis à la classe suivante (%)</b>
7G (n=2 311)	2 222 (96,1%)
6G (n=2 560)	2 465 (96,3%)
5G (n=3 061)	2 572 (84,0%)
5AD (n=672)	556 (82,7)
4G (n=2 181)	1 697 (77,8%)
3G (n=1 815)	1 586 (87,4%)
2G (n=2 087)	1 663 (79,7%)