

Qu'étudient les élèves ?

QUI SONT LES
ÉLÈVES ?

OÙ LES ÉLÈVES
ÉTUDIENT-ILS ?

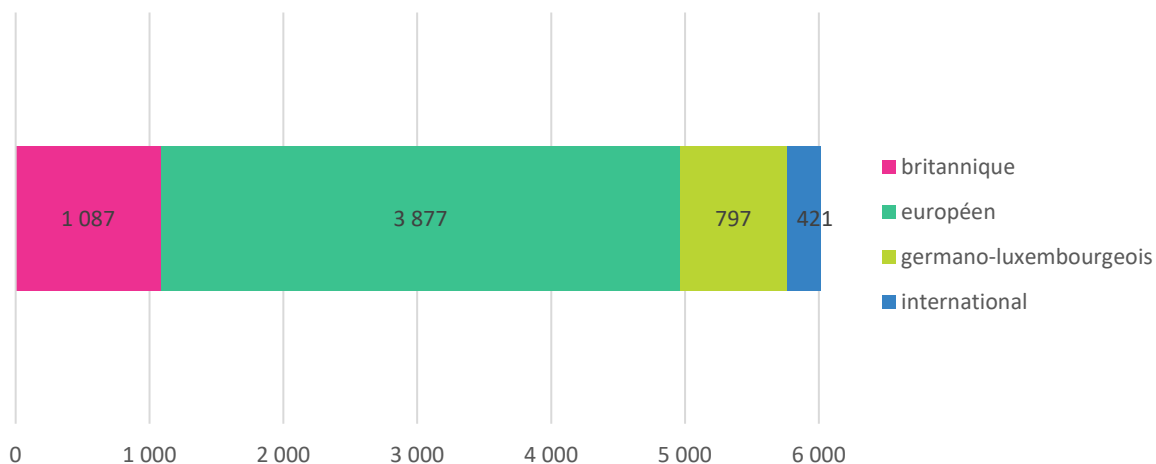
QU'ÉTUDIENT LES
ÉLÈVES ?

Année scolaire 2024/2025

Les chiffres et graphiques suivants comprennent uniquement les élèves de l'enseignement secondaire public international. (N=6 182)

Par type d'enseignement

Distribution des élèves par type d'enseignement

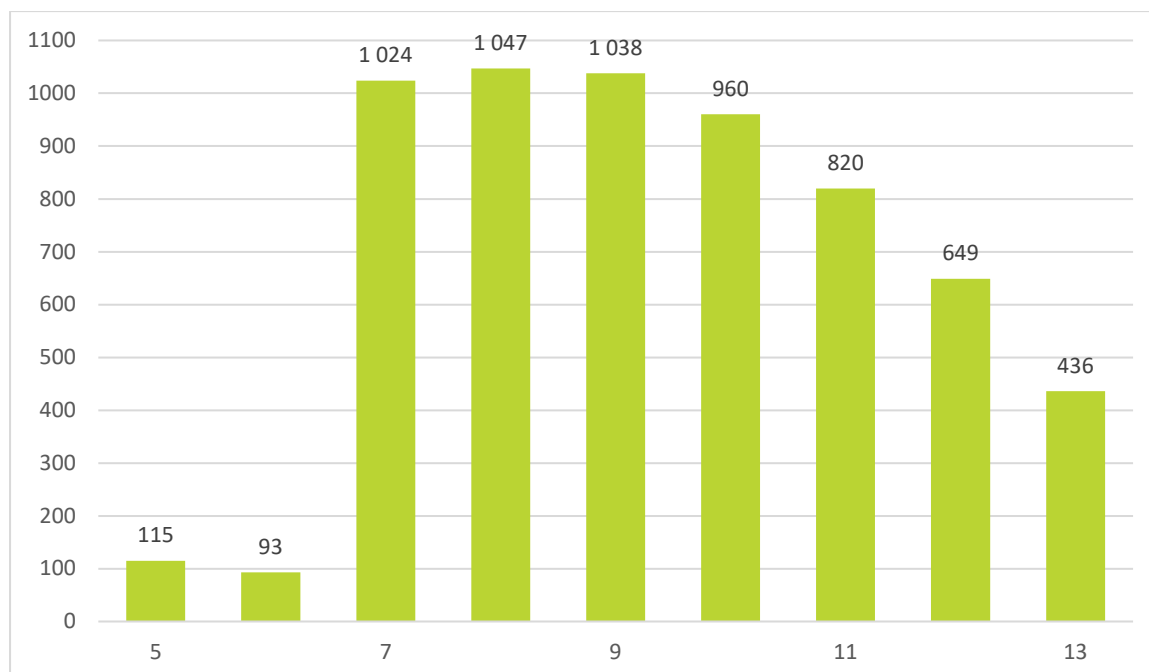


Distribution des élèves par type d'enseignement et par section linguistique

Type d'enseignement/Section linguistique	germanophone	anglophone	francophone
britannique	0	1 087	0
européen	799	1 231	1 847
germano-luxembourgeois	797	0	0
international	0	214	207
Total	1 596	2 532	2 054

Distribution par niveau

Distribution des élèves par niveau



Les niveaux 5 et 6 s'appliquent uniquement à l'enseignement germano luxembourgeois.