

Qui sont les élèves ?

QUI SONT LES
ÉLÈVES ?

OÙ LES ÉLÈVES
ÉTUDIENT-ILS ?

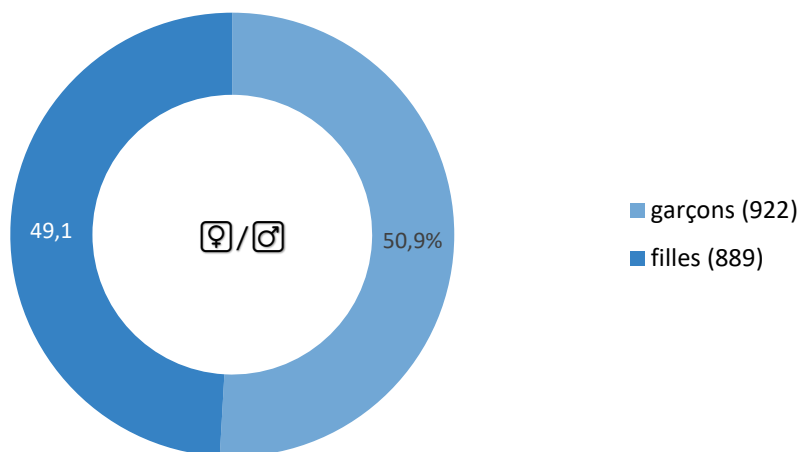
QU'ÉTUDIENT LES
ÉLÈVES ?

Année scolaire 2021/2022

Les chiffres et graphiques suivants comprennent uniquement les élèves de l'enseignement fondamental public international. (N=1 811)

Par sexe

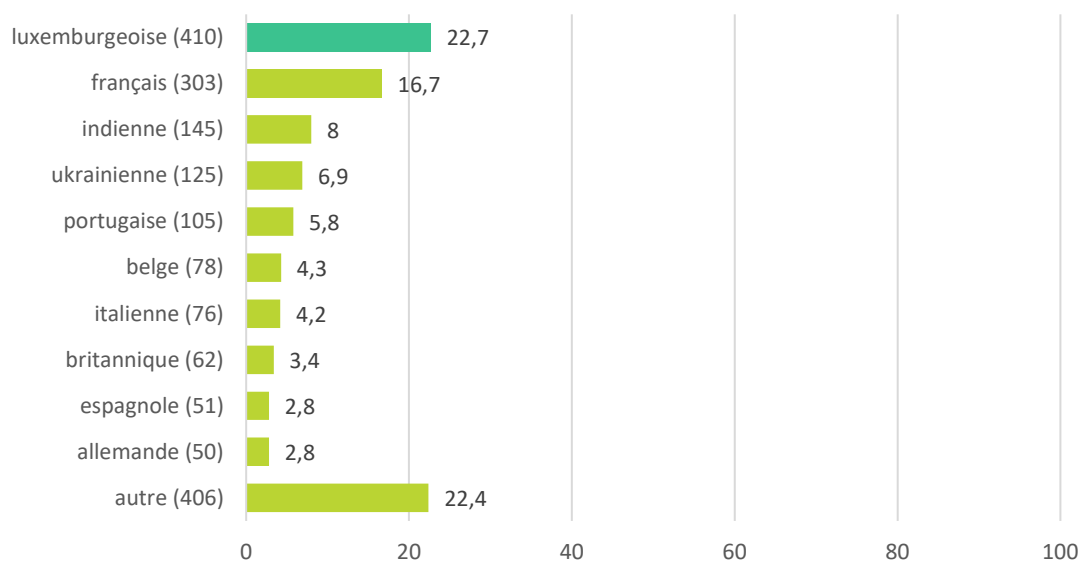
Distribution par sexe



Par nationalité

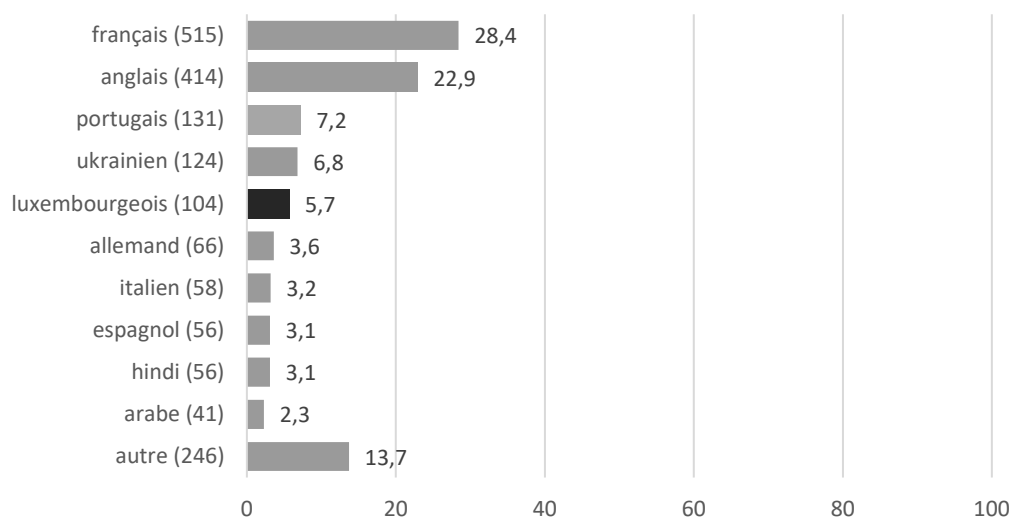
En tout, 71 nationalités sont représentées.

Distribution par nationalité (en %)



Par première langue parlée

Distribution par langue parlée (en %)



Pays de naissance

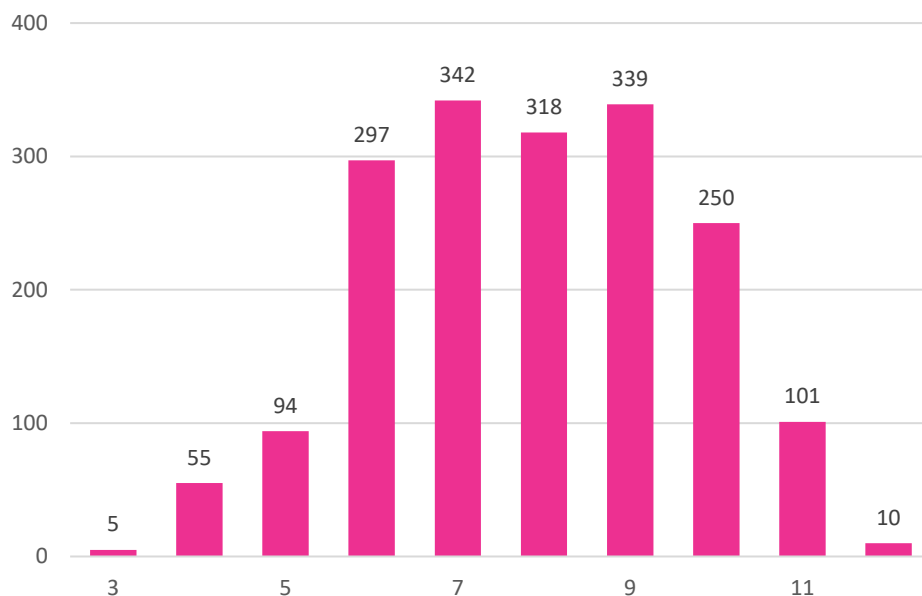
40,9 %

des élèves (741) de l'enseignement
fondamental public international

sont nés au Luxembourg.

Par âge

Distribution du nombre d'élèves par âge

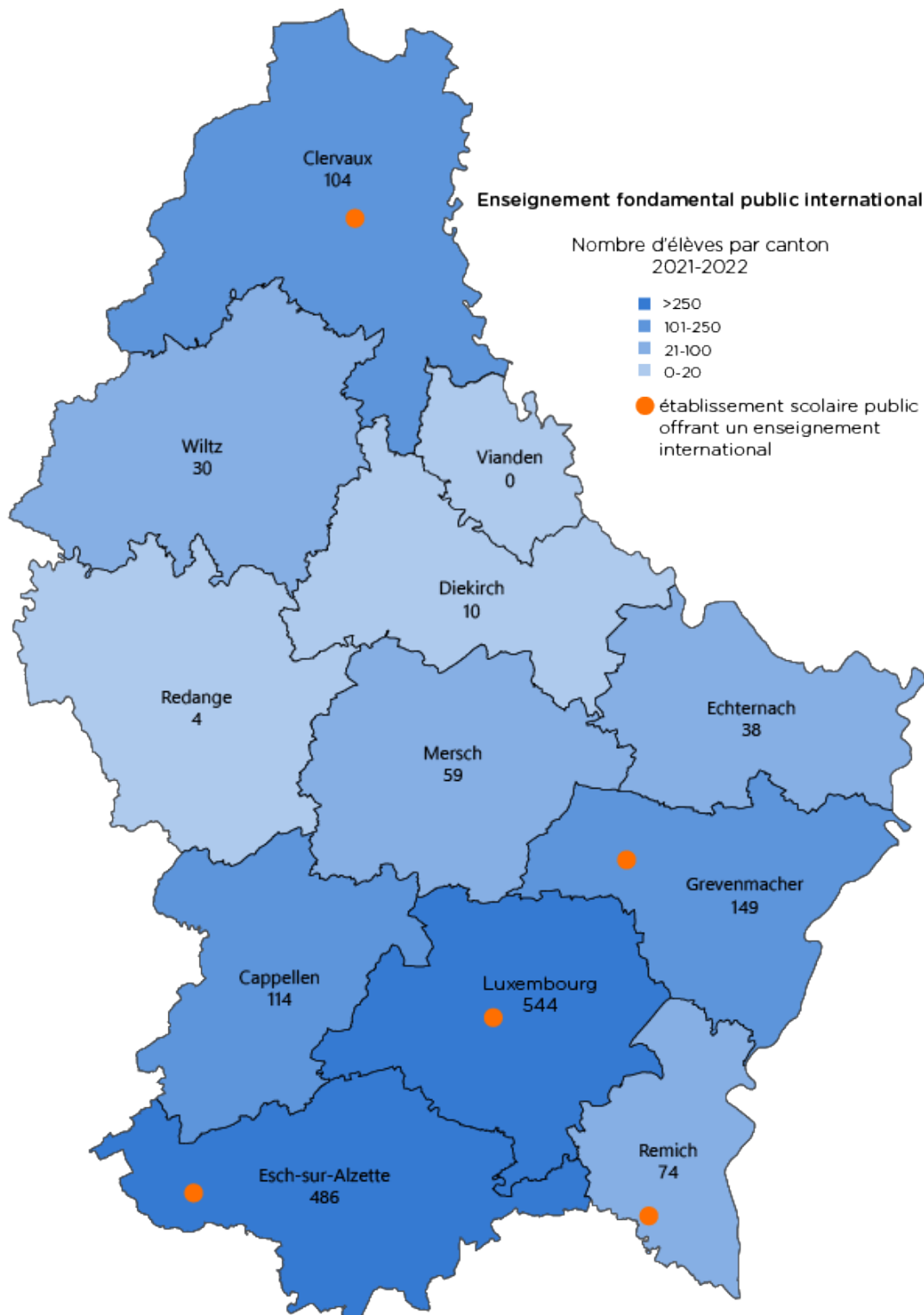


Par lieu de résidence

Cantons de résidence

Canton	Nombre d'élèves (%)
Capellen	114 (6,3%)
Clervaux	104 (5,7%)
Diekirch	10 (0,6%)
Echternach	38 (2,1%)
Esch-sur-Alzette	486 (26,8%)
Grevenmacher	149 (8,2%)
Luxembourg	544 (30,0%)
Mersch	59 (3,3%)
Redange	4 (0,2%)
Remich	74 (4,1%)
Vianden	0 (0,0%)
Wiltz	30 (1,7%)
Étranger	199 (11,0%)
Total	1 811 (100,0%)

Carte du Luxembourg représentant la distribution des élèves par canton. *(Les élèves résidant à l'étranger ne sont pas représentés sur la carte.)*



Élèves primo-arrivants

Au total, nous comptons 255 élèves primo-arrivants pour cette année scolaire, représentant 14,1 % des élèves.

Nombre et pourcentage d'élèves primo-arrivants par langue parlée en ordre décroissant

Langue parlée	Nombre d'élèves (%)
ukrainien	115 (45,1%)
anglais	52 (20,4%)
français	22 (8,6%)
portugais	14 (5,5%)
espagnol	7 (2,7%)
italien	6 (2,4%)
arabe	5 (2,0%)
hindi	5 (2,0%)
turc	5 (2,0%)
autre	24 (9,3%)