

## Qui sont les élèves ?

QUI SONT LES  
ÉLÈVES ?

OÙ LES ÉLÈVES  
ÉTUDIENT-ILS ?

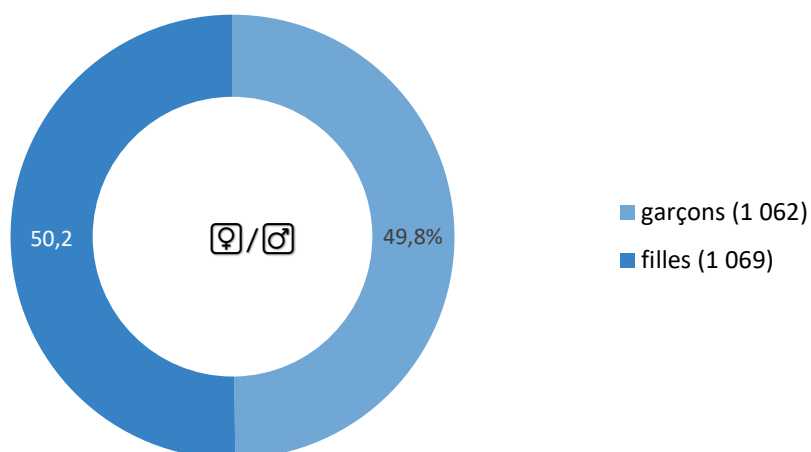
QU'ÉTUDIENT LES  
ÉLÈVES ?

Année scolaire 2022/2023

*Les chiffres et graphiques suivants comprennent uniquement les élèves de l'enseignement fondamental public international. (N=2 131)*

### Par sexe

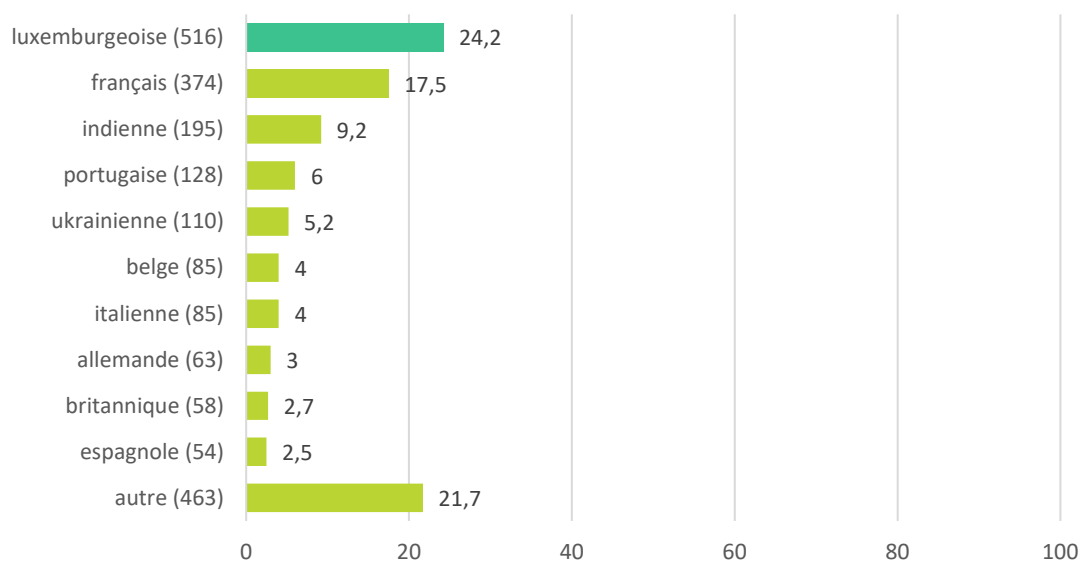
#### Distribution par sexe



## Par nationalité

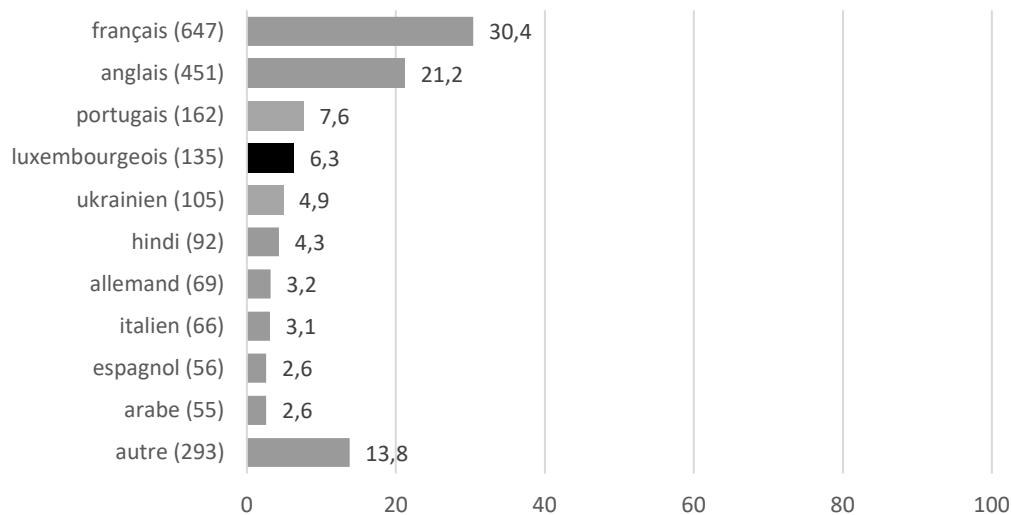
En tout, 68 nationalités sont représentées.

### Distribution par nationalité (en %)

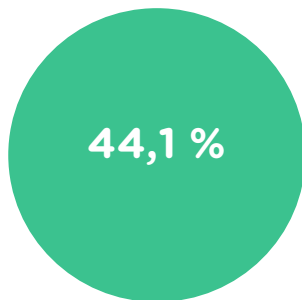


## Par première langue parlée

### Distribution par langue parlée (en %)



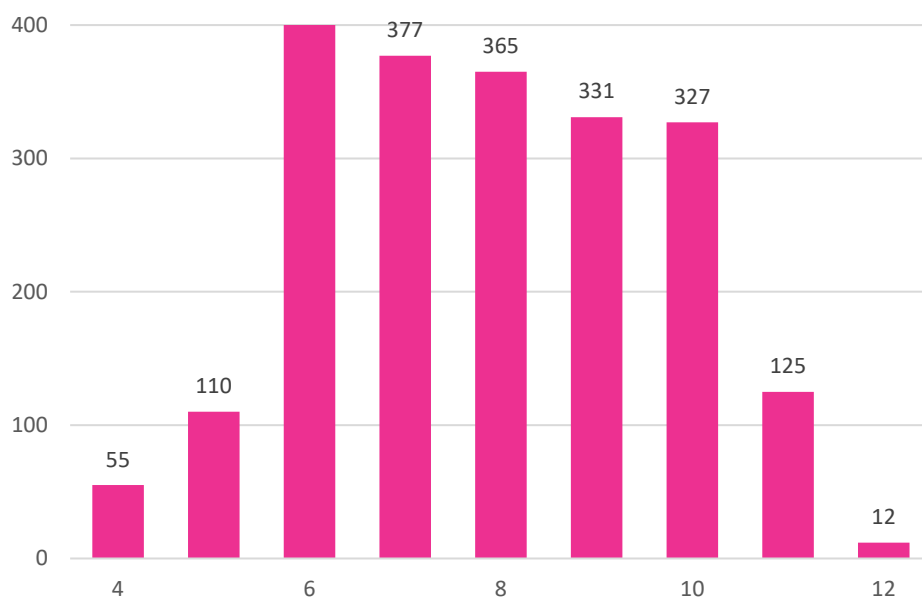
## Pays de naissance



des élèves (939) de l'enseignement  
fondamental public international  
sont nés au Luxembourg.

## Par âge

### Distribution du nombre d'élèves par âge

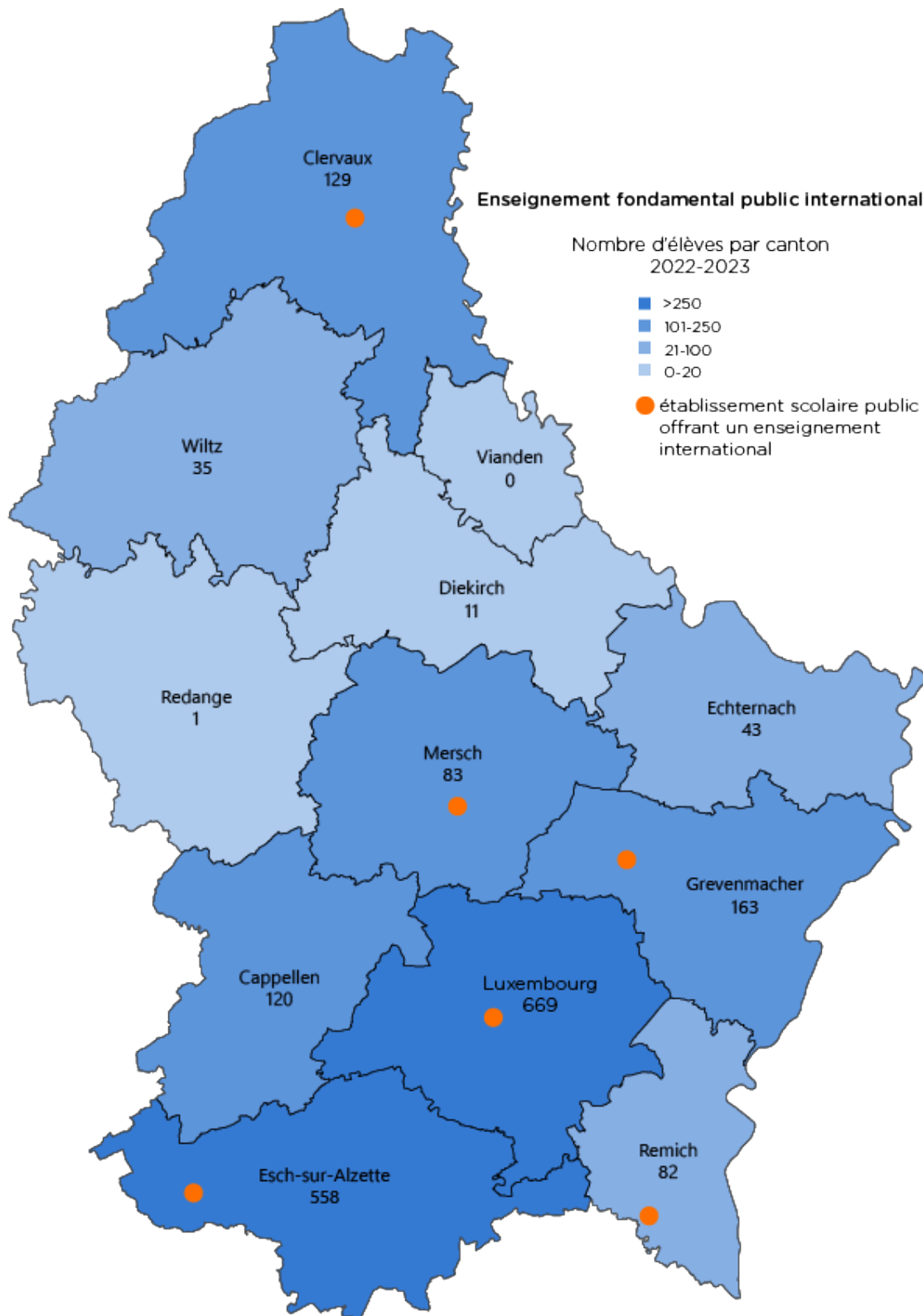


## Par lieu de résidence

### Cantons de résidence

Canton	Nombre d'élèves (%)
Capellen	120 (5,6%)
Clervaux	129 (6,1%)
Diekirch	11 (0,5%)
Echternach	43 (2,0%)
Esch-sur-Alzette	558 (26,2%)
Grevenmacher	163 (7,6%)
Luxembourg	669 (31,4%)
Mersch	83 (3,9%)
Redange	1 (0,0%)
Remich	82 (3,8%)
Vianden	0 (0,0%)
Wiltz	35 (1,6%)
Étranger	237 (11,1%)
<b>Total</b>	<b>2 131 (100,0%)</b>

Carte du Luxembourg représentant la distribution des élèves par canton. (*Les élèves résidant à l'étranger ne sont pas représentés sur la carte.*)



## Élèves primo-arrivants

Au total, nous comptons 269 élèves primo-arrivants pour cette année scolaire, représentant 12,6 % des élèves.

### Nombre et pourcentage d'élèves primo-arrivants par langue parlée en ordre décroissant

Langue parlée	Nombre d'élèves (%)
ukrainien	95 (35,3%)
anglais	57 (21,2%)
français	20 (7,4%)
hindi	15 (5,6%)
arabe	11 (4,1%)
turque	8 (3,0%)
portugais	5 (1,9%)
russe	5 (1,9%)
allemand	4 (1,5%)
autre	49 (18,1%)