

## Qui sont les élèves ?

QUI SONT LES  
ÉLÈVES ?

OÙ LES ÉLÈVES  
ÉTUDIENT-ILS ?

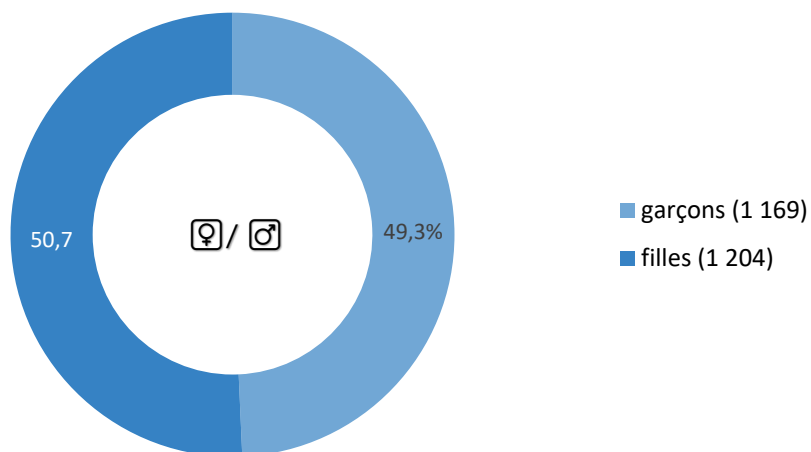
QU'ÉTUDIENT LES  
ÉLÈVES ?

Année scolaire 2023/2024

*Les chiffres et graphiques suivants comprennent uniquement les élèves de l'enseignement fondamental public international. (N=2 373)*

### Par sexe

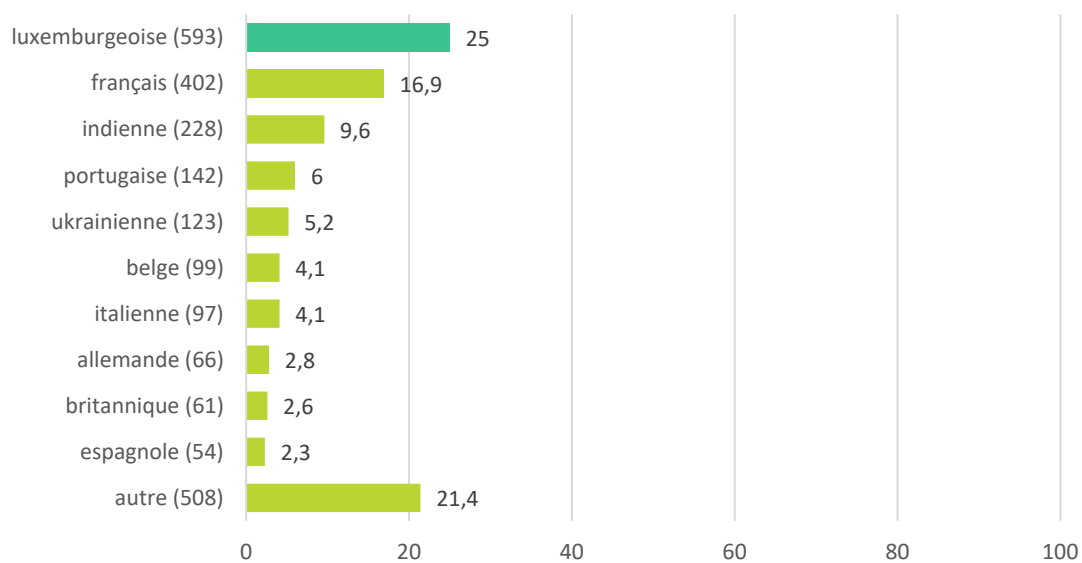
#### Distribution par sexe



## Par nationalité

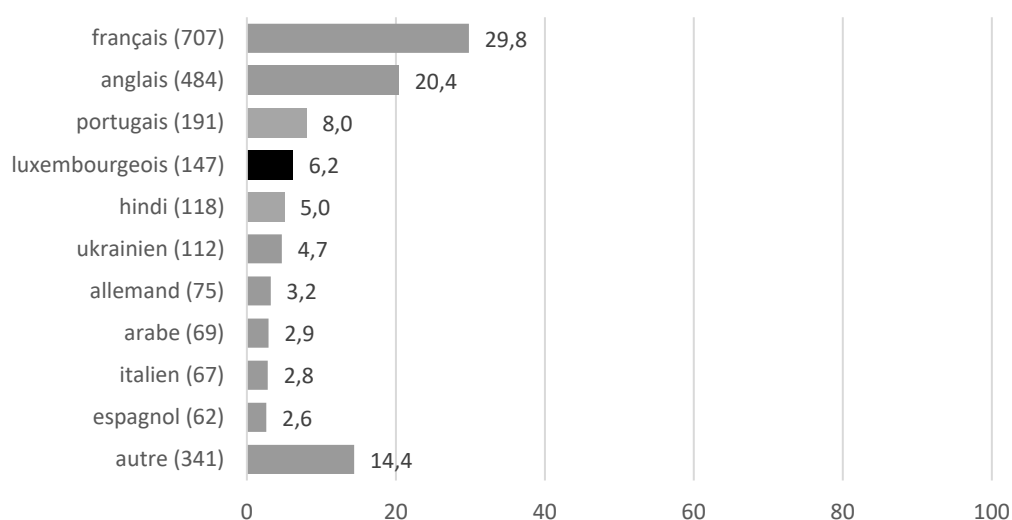
En tout, 77 nationalités sont représentées.

### Distribution par nationalité (en %)

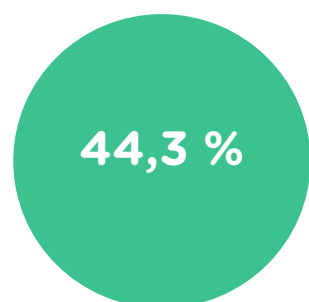


## Par première langue parlée

### Distribution par langue parlée (en %)



## Pays de naissance

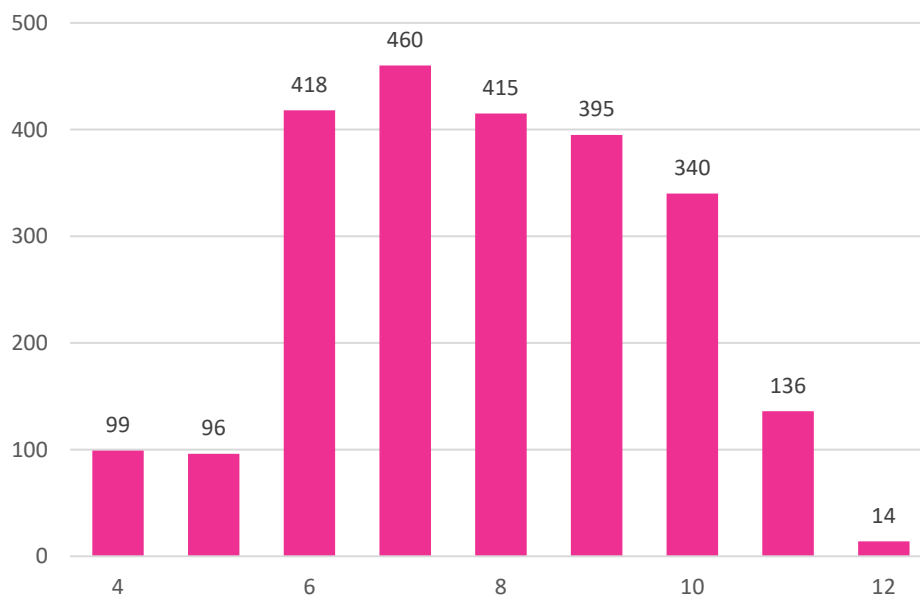


des élèves (1 052) de l'enseignement  
fondamental public international

sont nés au Luxembourg.

## Par âge

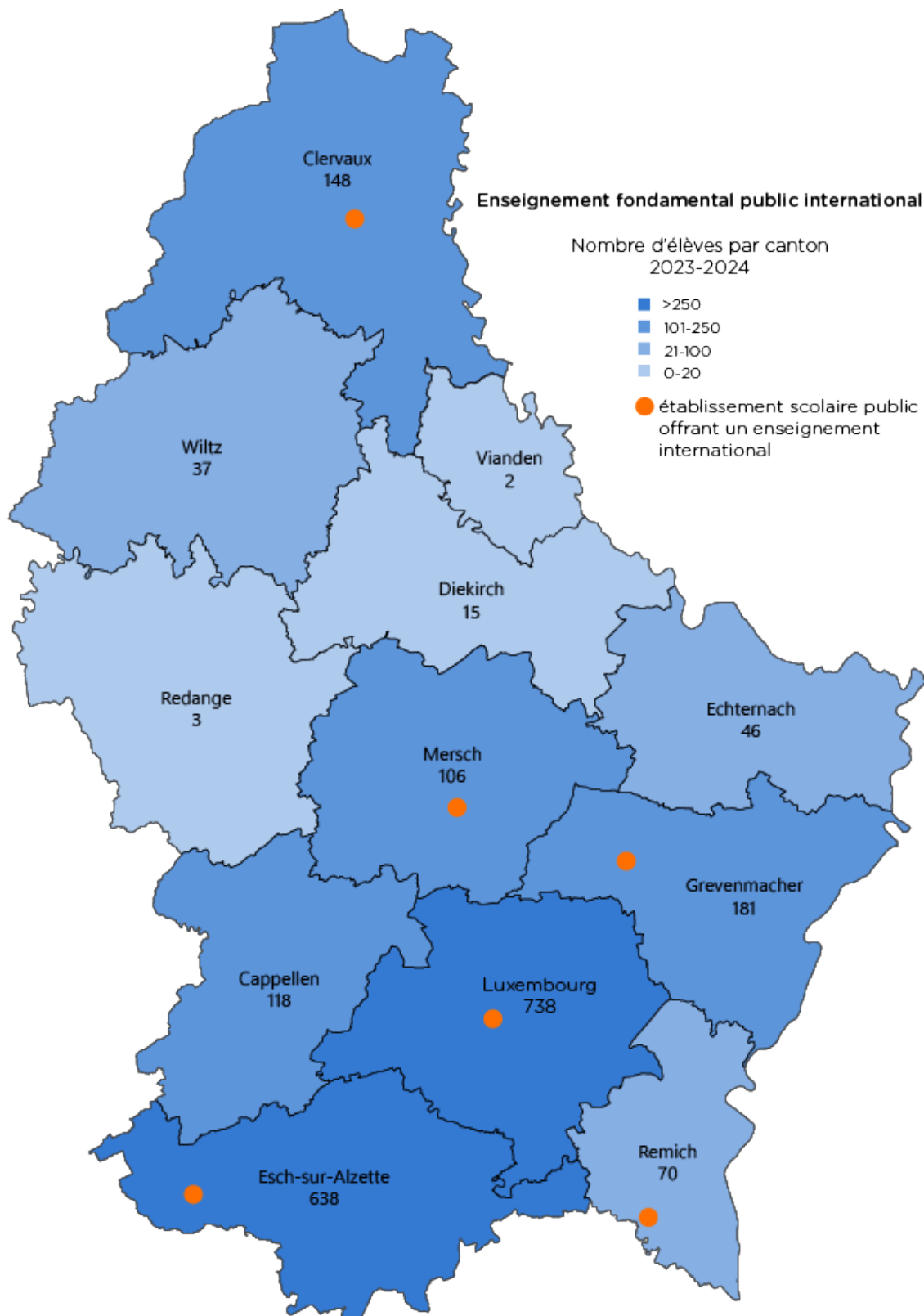
### Distribution du nombre d'élèves par âge



## Par lieu de résidence

### Cantons de résidence

Canton	Nombre d'élèves (%)
Capellen	118 (5,0%)
Clervaux	148 (6,2%)
Diekirch	15 (0,6%)
Echternach	46 (1,9%)
Esch-sur-Alzette	638 (26,9%)
Grevenmacher	181 (7,6%)
Luxembourg	738 (31,1%)
Mersch	106 (4,5%)
Redange	3 (0,1%)
Remich	70 (3,0%)
Vianden	2 (0,1%)
Wiltz	37 (1,6%)
Étranger	271 (11,4%)
<b>Total</b>	<b>2 373 (100,0%)</b>



Carte du Luxembourg représentant la distribution des élèves par canton. (Les élèves résidant à l'étranger ne sont pas représentés sur la carte.)

## Élèves primo-arrivants

Au total, nous comptons 121 élèves primo-arrivants pour cette année scolaire, représentant 5,1 % des élèves.

### Nombre et pourcentage d'élèves primo-arrivants par langue parlée en ordre décroissant

Langue parlée	Nombre d'élèves (%)
Anglais	32 (26,4%)
Français	21 (17,4%)
Portugais	12 (9,9%)
Hindi	9 (7,4%)
Arabe	8 (6,6%)
Espagnol	6 (5,0%)
Russe	5 (4,1%)
Chinois	4 (3,3%)
Japonais	4 (3,3%)
autre	20 (16,6%)