

Enseignement secondaire

**QUI SONT LES
ÉLÈVES ?**

**OÙ LES ÉLÈVES
ÉTUDIENT-ILS ?**

**QU'ÉTUDIENT LES
ÉLÈVES ?**

**PROGRESSION ET
RÉSULTATS
SCOLAIRES**

Année scolaire 2019/2020

Les données et graphiques suivants comprennent uniquement les élèves inscrits dans les classes de 7C à 2C et dans les classes de 7G à 2G et 5AD (établissements publics et privés). (N=24 914)

Ne sont pas inclus les élèves suivant un programme international, le SLP, le LEM, les élèves inscrits en classes d'accueil, les élèves suivant les cours de préparation à l'armée ainsi que les élèves malvoyants et/ou fréquentant une classe dysphasique dont la dénomination des disciplines enseignées et le calcul des moyennes ne sont pas comparables au système standard.

Moyennes générales annuelles par voie et par niveau - classes inférieures

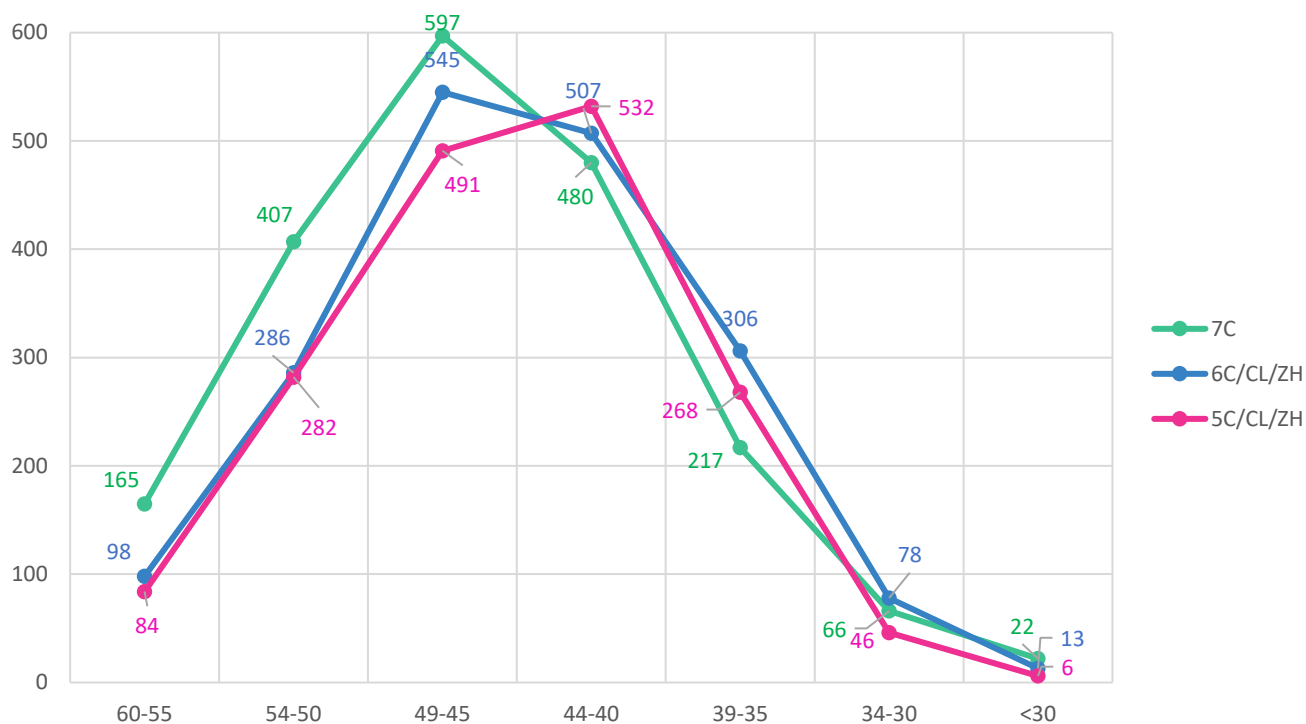
Enseignement secondaire classique

Classe	MGA
7C	45,8
6C/CL/ZH	44,4
5C/CL/ZH	44,7

Distribution par niveau :

MGA	Nombre d'élèves		
	7C (n=1 957)	6C (n=1 835)	5C (n=1 710)
60-55	165	98	84
54-50	407	286	282
49-45	597	545	491
44-40	480	507	532
39-35	217	306	268
34-30	66	78	46
<30	22	13	6
pas composé	3	2	1

Distribution des moyennes générales annuelles :



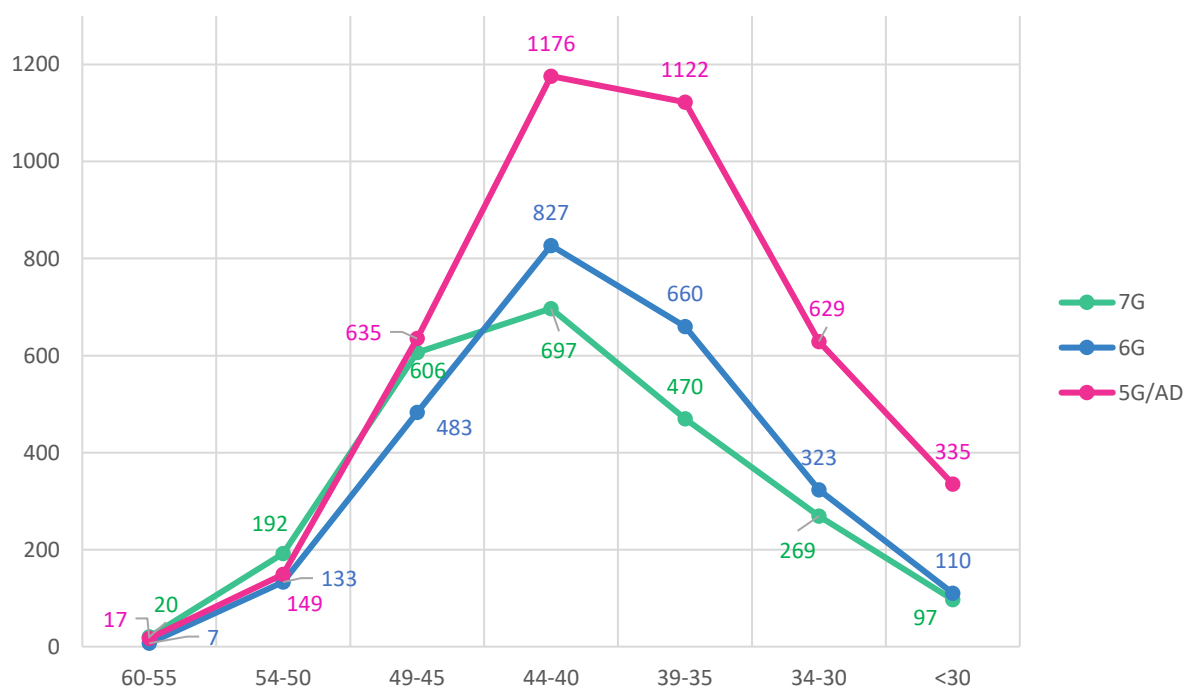
Enseignement secondaire général

Classe	MGA
7G	41,4
6G	40,2
5G	39,2
5AD	37,5

Distribution par niveau :

MGA	Nombre d'élèves			
	7G (n=2 355)	6G (n=2 548)	5G (n=3 262)	5AD (n=813)
60-55	20	7	17	0
54-50	192	133	127	22
49-45	606	483	522	113
44-40	697	827	985	191
39-35	470	660	889	233
34-30	269	323	479	150
<30	97	110	233	102
pas composé	4	5	10	2

Distribution des moyennes générales annuelles :



Moyennes générales annuelles par niveau dans l'ESC - classes supérieures

Par "classes supérieures", nous entendons les classes de 4^e à 2^e.

Classes	Moyenne générale
4C	44,5
3C	45,2
2C	45,1

Distribution des moyennes générales annuelles de la classe 4C

Moyennes générales	Nombre d'élèves
60-55	80
54-50	241
49-45	479
44-40	505
39-35	264
34-30	44
<30	11
pas composé	4

Moyennes générales annuelles par section des classes 3C et 2C

Sections	Moyenne générale	
	3C	2C
A	46,1	47,8
B	47,0	45,5
C	45,5	45,3
D	45,5	45,4
E	45,2	46,0
F	47,1	47,5
G	43,5	43,2
I	42,3	43,3

Moyenne générales annuelles par niveau dans l'ESG - classes supérieures

Par "classes supérieures", nous entendons les classes de 4^e à 2^e.

Classes	Moyenne générale
4G	40,6
3G	41,7
2G	40,4

Moyennes générales annuelles par division des classes 4G, 3G et 2G

Divisions	4G	3G	2G
Administrative et commerciale	41,8	41,5	40,8
Professions de santé et des professions sociales	40,4	42,1	40,7
Technique générale	39,8	40,9	39,4
Artistique	42,0	43,8	45,0
Hôtelière et touristique	40,6	-	-

Nombre et pourcentage d'admission par niveau

Dans l'enseignement secondaire classique (ESC) :

Niveau	Nombre d'élèves ayant été admis à la classe suivante (%)
7C (n=1 957)	1 848 (94,4%)
6C (n=1 835)	1 723 (93,9%)
5C (n=1 710)	1 627 (95,1%)
4C (n=1 628)	1 546 (95,0%)
3C (n=1 471)	1 422 (96,7%)
2C (n=1 428)	1 377 (96,4%)

Dans l'enseignement secondaire général (ESG) - voie d'orientation :

Niveau	Nombre d'élèves ayant été admis à la classe suivante (%)
7G (n=2 355)	2 317 (98,4%)
6G (n=2 548)	2 494 (97,9%)
5G (n=3 262)	2 906 (89,1%)
5AD (n=813)	645 (79,3%)
4G (n=2 258)	1 844 (81,7%)
3G (n=1 901)	1 718 (90,4%)
2G (n=1 748)	1 491 (85,3%)