

## Qu'étudient les élèves ?

QUI SONT LES  
ÉLÈVES ?

OÙ LES ÉLÈVES  
ÉTUDIENT-ILS ?

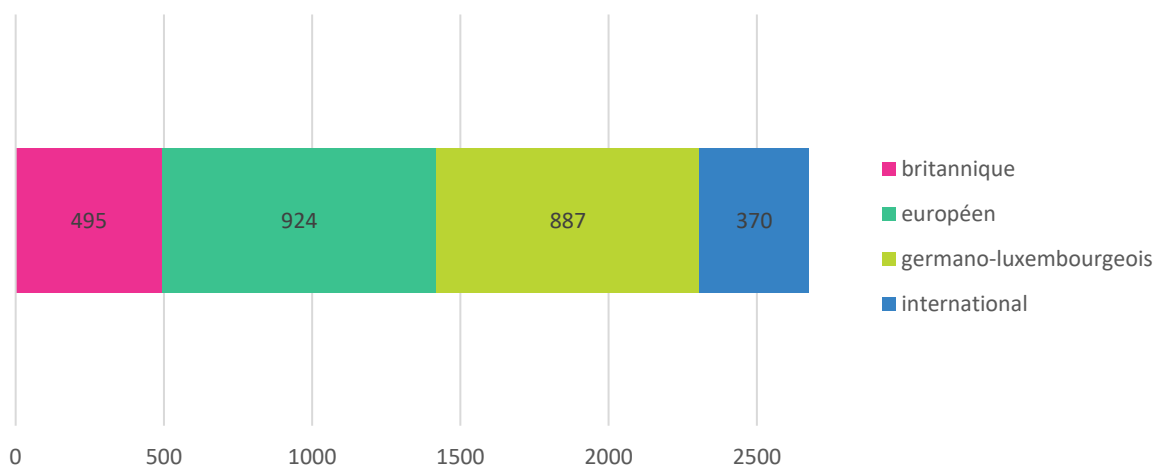
QU'ÉTUDIENT LES  
ÉLÈVES ?

Année scolaire 2019/2020

*Les chiffres et graphiques suivants comprennent uniquement les élèves de l'enseignement secondaire public international. (N=2 676)*

### Par type d'enseignement

#### Distribution des élèves par type d'enseignement

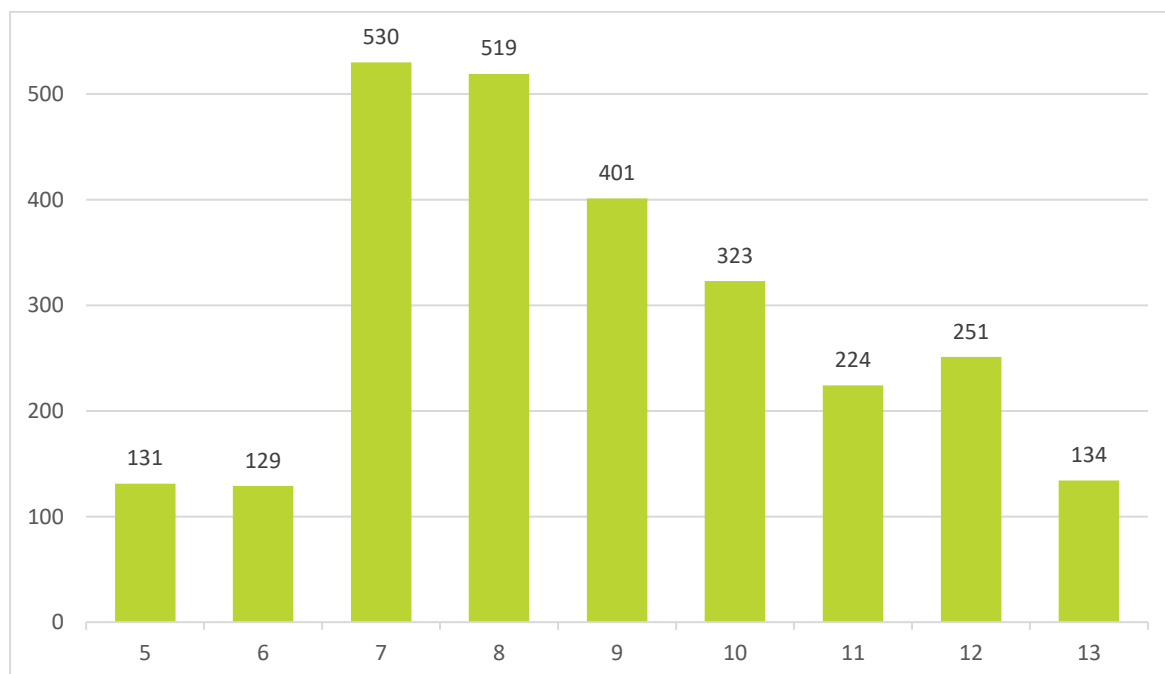


## Distribution des élèves par type d'enseignement et par section linguistique

Type d'enseignement/Section linguistique	germanophone	anglophone	francophone
britannique	0	495	0
européen	211	226	487
germano-luxembourgeois	887	0	0
international	0	204	166
<b>Total</b>	<b>1 098</b>	<b>925</b>	<b>653</b>

## Distribution par niveau

### Distribution des élèves par niveau



Les niveaux 5 et 6 s'appliquent uniquement à l'enseignement germano-luxembourgeois.

34 élèves sont inscrits dans une classe d'accueil.