

Qu'étudient les élèves ?

QUI SONT LES
ÉLÈVES ?

OÙ LES ÉLÈVES
ÉTUDIENT-ILS ?

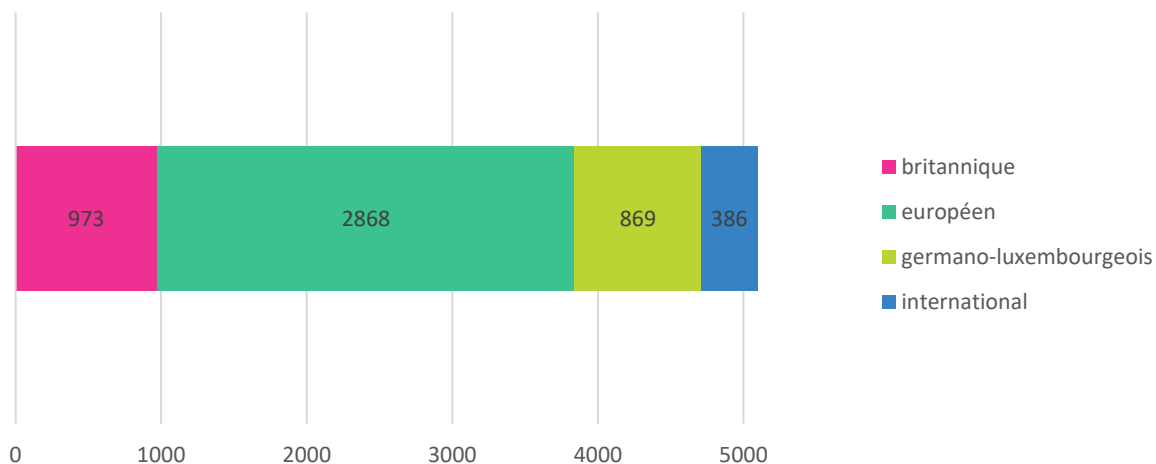
QU'ÉTUDENT LES
ÉLÈVES ?

Année scolaire 2022/2023

Les chiffres et graphiques suivants comprennent uniquement les élèves de l'enseignement secondaire public international. (N=5 096)

Par type d'enseignement

Distribution des élèves par type d'enseignement



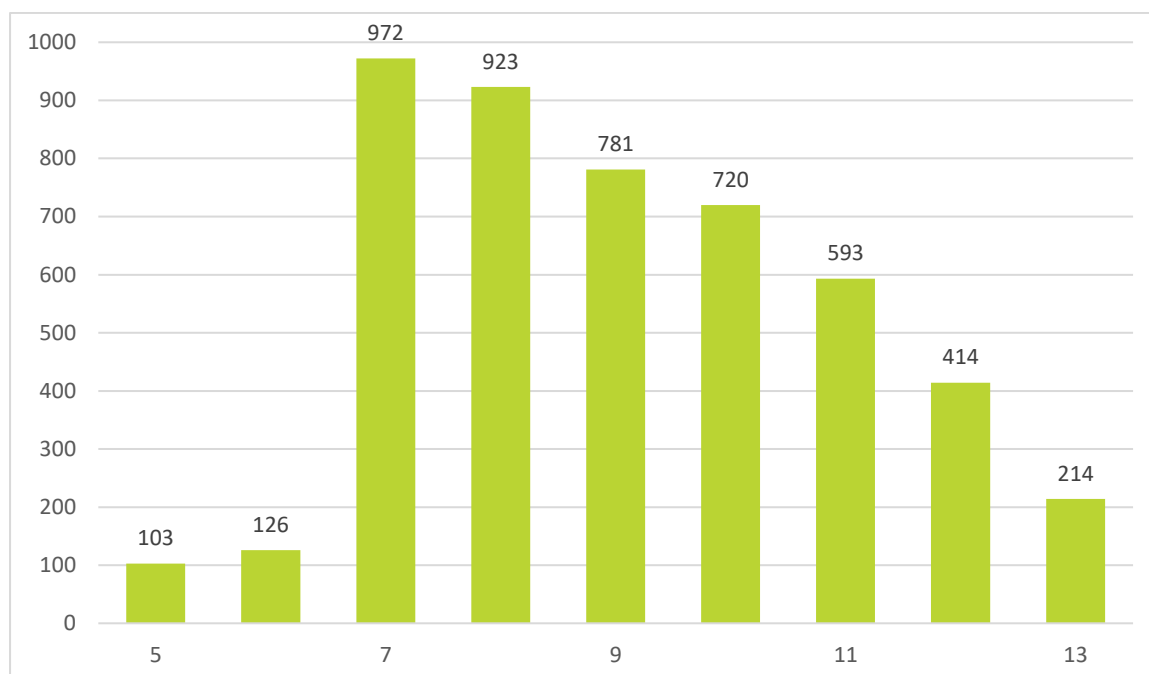
Distribution des élèves par type d'enseignement et par section linguistique

Type d'enseignement/Section linguistique	germanophone	anglophone	francophone	Classes d'accueil*
britannique	0	957	0	16
européen	628	720	1 312	208
germano-luxembourgeois	869	0	0	0
international	0	200	186	0
Total	1 497	1 877	1 498	224

*(section linguistique non spécifiée)

Distribution par niveau

Distribution des élèves par niveau



Les niveaux 5 et 6 s'appliquent uniquement à l'enseignement germano-luxembourgeois.

250 élèves sont inscrits dans une classe d'accueil.