

## Qu'étudient les élèves ?

QUI SONT LES  
ÉLÈVES ?

OÙ LES ÉLÈVES  
ÉTUDIENT-ILS ?

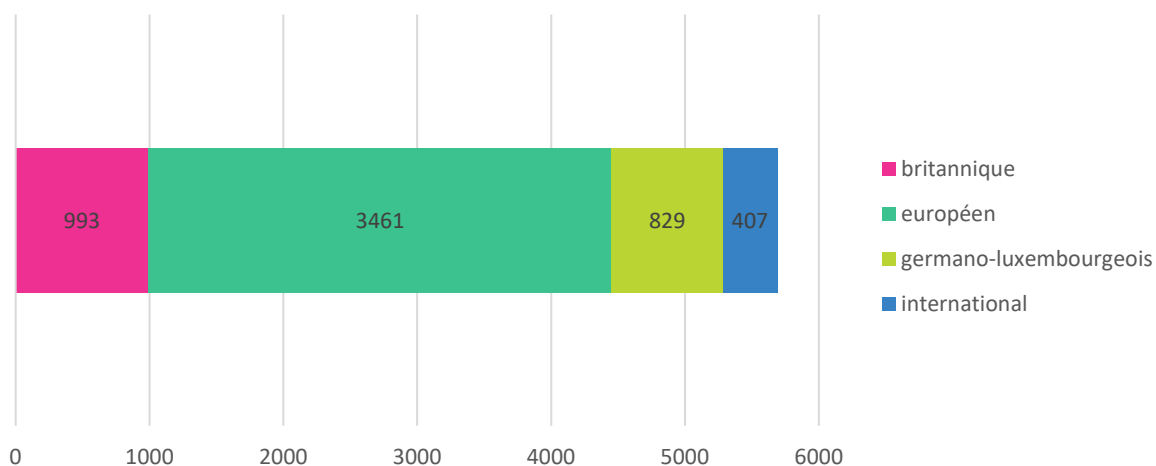
QU'ÉTUDENT LES  
ÉLÈVES ?

Année scolaire 2023/2024

*Les chiffres et graphiques suivants comprennent uniquement les élèves de l'enseignement secondaire public international. (N=5 690)*

### Par type d'enseignement

#### Distribution des élèves par type d'enseignement



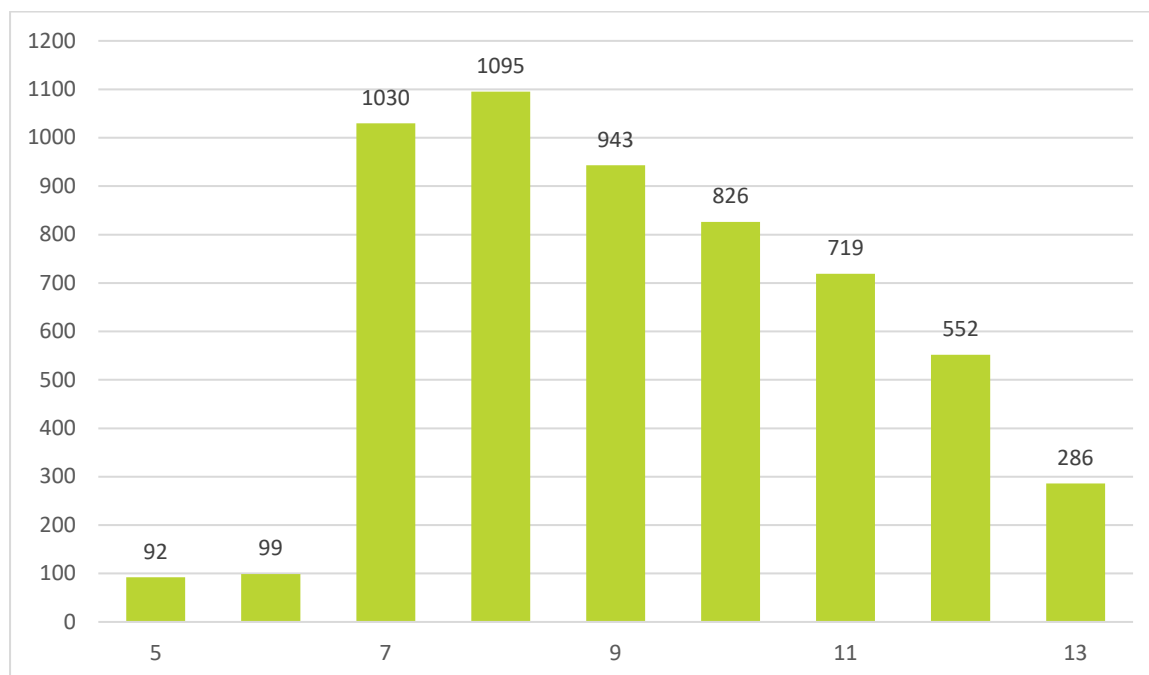
## Distribution des élèves par type d'enseignement et par section linguistique

Type d'enseignement/Section linguistique	germanophone	anglophone	francophone	Classes d'accueil*
britannique	0	987	0	6
européen	793	1011	1657	0
germano-luxembourgeois	829	0	0	0
international	0	215	192	0
<b>Total</b>	<b>1 622</b>	<b>2 213</b>	<b>1 849</b>	<b>6</b>

*\*(section linguistique non spécifiée)*

## Distribution par niveau

### Distribution des élèves par niveau



Les niveaux 5 et 6 s'appliquent uniquement à l'enseignement germano luxembourgeois.



48 élèves sont inscrits dans une classe d'accueil.